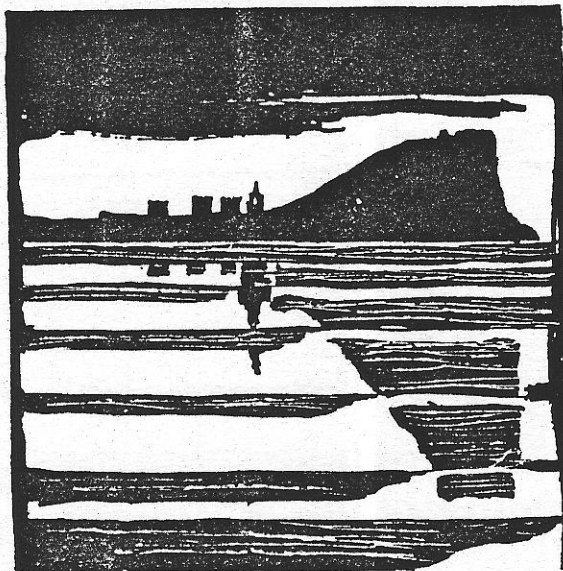


AYUNTAMIENTO DE GIJON



Plan Especial
de Protección y Reforma Interior
del Cerro de Santa Catalina

**INFORMACION Y NORMATIVA
PARTICULARIZADA DE LOS EDIFICIOS**

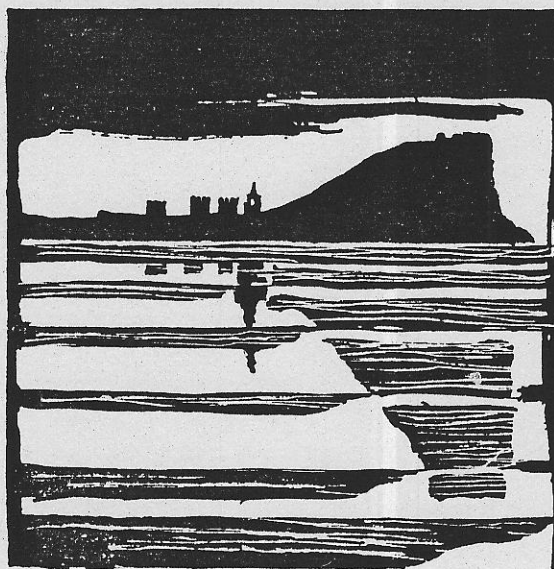
MANZANA

| M | 0 | 5 |

EDIFICIO

| 0 | 7 |

AYUNTAMIENTO DE GIJON



Plan Especial
de Protección y Reforma Interior
del barrio de Cimadevilla

FICHAS DE INFORMACION

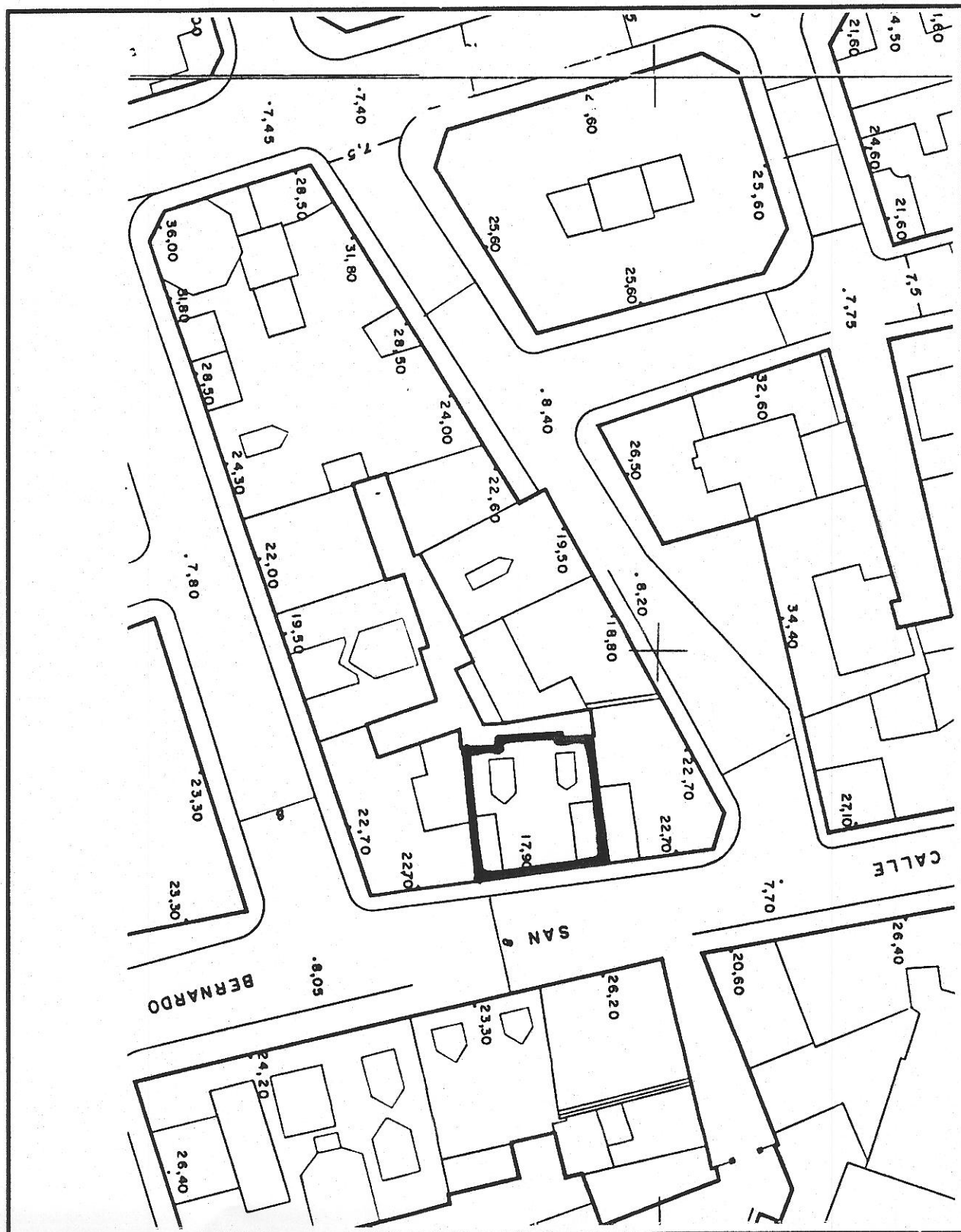
MANZANA

EDIFICIO

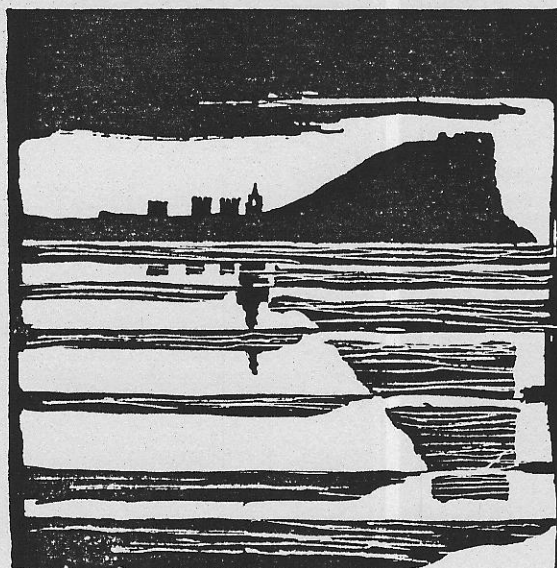
145

71

características del edificio



AYUNTAMIENTO DE GIJON



Plan Especial
de Protección y Reforma Interior
del barrio de Cimadevilla

FICHAS DE NORMATIVA

MANZANA

EDIFICIO

M5

7

N.2

M507

código del edificio

--	--	--	--	--

CALIFICACION Y NORMATIVA DE ACTUACION

CALIFICACION C1

EDIFICIO SIN VALOR ARQUITECTONICO O HISTORICO, CON ALTURA CONFORME AL ENTORNO, SITUADO EN AREAS DE MORFOLOGIA HISTORICA

APLICACION DE LA CALIFICACION

EDIFICIOS EN BUEN ESTADO DE CONSERVACION Y VOLUMETRIA Y ORGANIZACION INTERIOR ADECUADA

TIPOS DE ACTUACIONES GENERALES AUTORIZADAS:

Se autorizan con carácter general las obras de mantenimiento, reparación y consolidación y REHABILITACION.

Se autorizan actuaciones de REESTRUCTURACION o SUSTITUCION en los supuestos previstos en la Normativa del Plan Especial.

ELEMENTOS DISCONFORMES FUERA DE ORDENACION

CONDICIONES ESPECIFICAS DE LAS ACTUACIONES EN EL EDIFICIO

CONDICIONES ESPECIFICAS DE USO